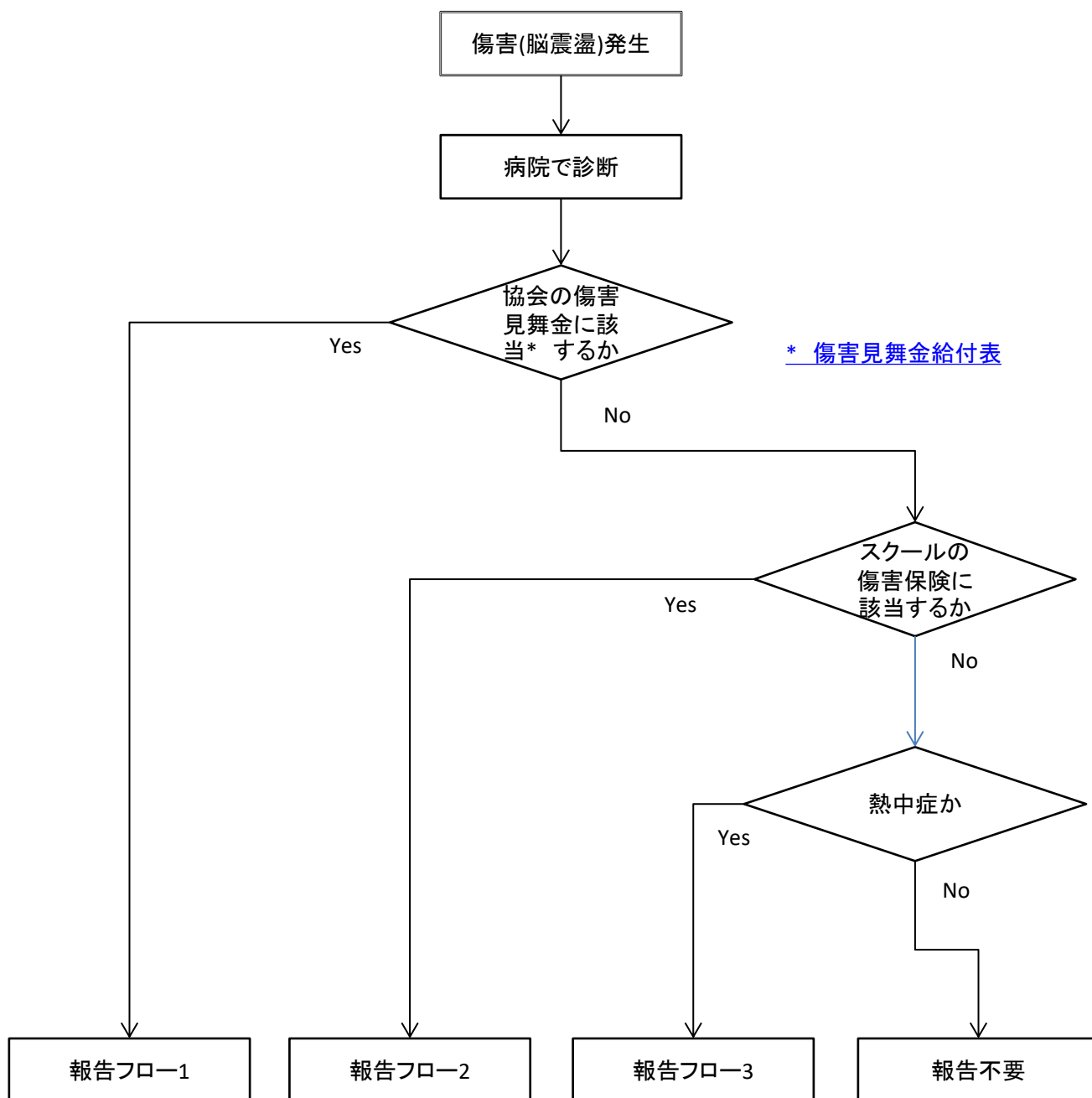


傷害発生時(脳震盪) の報告・申請フロー



フォームと報告先

	フォーム	報告先 (報告タイミング)
報告フロー1	傷害報告書1 (見舞金請求書) (任意)	県協会 (30日以内)
	傷害報告書2	県協会 (30日以内)
	傷害診断書	県協会 (6か月以内)
	脳震盪、脳震盪の疑い報告書	県協会
	脳震盪、脳震盪の疑い段階的競技復帰のための証明書	県協会
	傷害保険給付申請書 (フォームは事務局より入手)	田園RS 事務局
	神奈川県RS 重症事故報告	安全対策部会 和田様
報告フロー2	脳震盪、脳震盪の疑い報告書	県協会
	脳震盪、脳震盪の疑い段階的競技復帰のための証明書	県協会
	傷害保険給付申請書 (フォームは事務局より入手)	田園RS 事務局
	神奈川県RS 重症事故報告	安全対策部会 和田様
報告フロー3	神奈川県RS 重症事故報告	安全対策部会 和田様