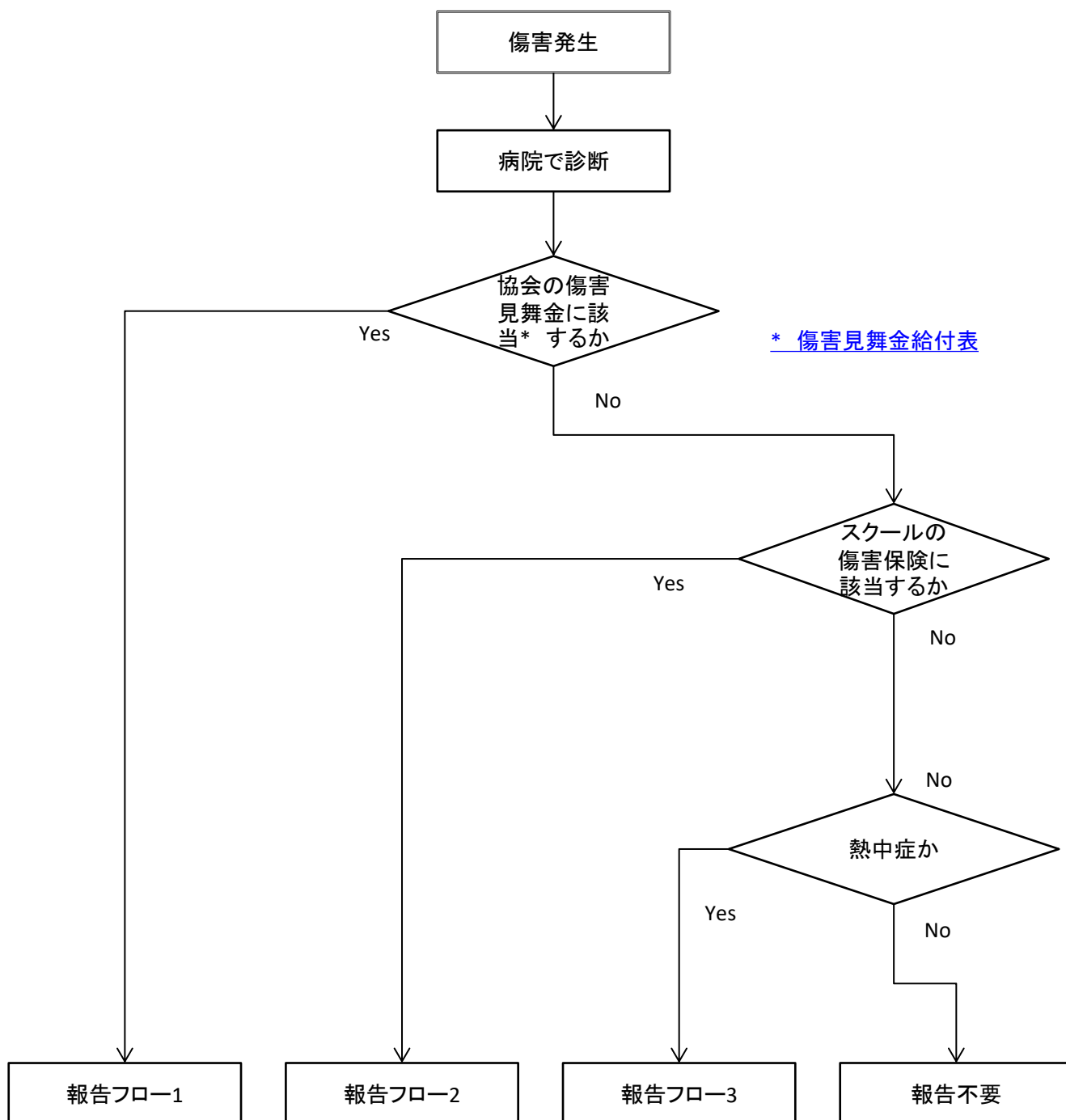


# 傷害発生時(重症傷害・脳震盪除く) の報告・申請フロー



## フォームと報告先

	フォーム	報告先 (報告タイミング)
報告フロー1	<a href="#">傷害報告書1 (見舞金請求書)</a> (任意)	県協会 (30日以内)
	<a href="#">傷害報告書2</a>	県協会 (30日以内)
	<a href="#">傷害診断書</a>	県協会 (6か月以内)
	傷害保険給付申請書 (フォームは事務局より入手)	田園RS 事務局
	神奈川県RS 重症事故報告	安全対策部会 和田様
報告フロー2	傷害保険給付申請書 (フォームは事務局より入手)	田園RS 事務局
	神奈川県RS 重症事故報告	安全対策部会 和田様
報告フロー3	神奈川県RS 重症事故報告	安全対策部会 和田様